

# Instruções

## 1. Abrindo o cofre pela primeira vez

Para abrir o cofre pela primeira vez, remova a tampa de proteção "A" (ver diagrama 1) para acesso da chave mecânica e gire a mesma no sentido horário, quando o painel indicará "OPENED" (aberto).

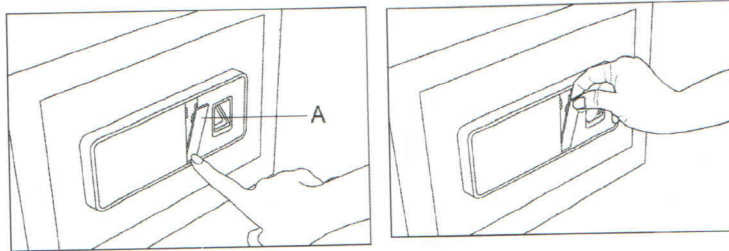


DIAGRAMA 1

\* **NOTA:** Uma vez que o cofre seja aberto pela chave de emergência, o mesmo também **DEVERÁ** ser fechado pela chave de emergência. Do contrário o painel indicará "ERROR" (Erro).

## 2. Instalando as baterias

Remova a tampa do compartimento das baterias "B" (ver diagrama 2) na parte interior da porta e aplique as baterias, certificando-se de que as mesmas estão respeitando as polaridades correspondentes.

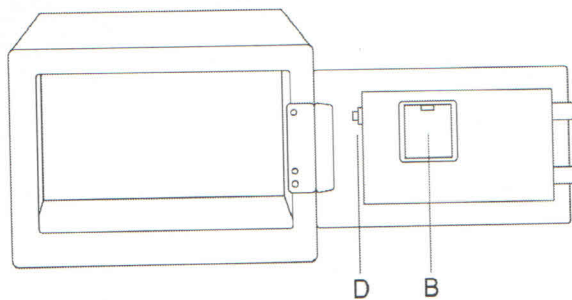


DIAGRAMA 2

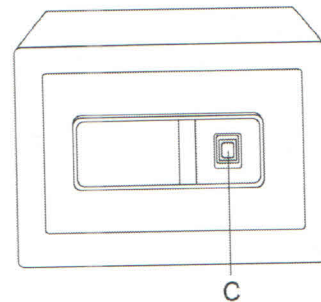


DIAGRAMA 3

Se o painel indicar "Lo-Bat", isto significa que as baterias estão com carga baixa e devem ser substituídas.

## 3. Abrindo o Cofre

**A. Abrindo o cofre por senha (senha de usuário ou senha mestre)**

**NOTA:** O fabricante pré-configura **SENHA DE USUÁRIO** como "0000", enquanto que a **SENHA MESTRE** como "8888" Instruções para configurar novas senhas serão apresentadas no tópico 5.

Toque qualquer botão na tela para acender o painel e ativar o sistema. Aplique a senha pré-configurada pelo fabricante (0000 para SENHA DE USUSÁRIO ou 8888 para SENHA MESTRE) e confirme pressionando a tecla "#". O painel indicará de "OPENING" (ABRINDO) para "OPENED" (ABERTO).

\* NOTA: Aplique "\*" para apagar digitação equivocada.

## **B. Abrindo o Cofre por Impressão Digital**

Aplique sua impressão digital no leitor "C" (ver diagrama 3), e o painel exibirá a mensagem "FIN-PRSS" (Leitura em andamento) e caso a impressão digital esteja pré-configurada, a mesma será reconhecida e o cofre emitirá um sinal musical, e então a porta será aberta e durante esse processo o painel exibirá mensagens passando de "OPPENING" (ABRINDO) a "OPENED" (ABERTO).

**NOTA: O cofre não poderá ser aberto por impressão digital antes que a mesma seja devidamente configurada. Caso a impressão digital não esteja configurada, o painel exibirá a mensagem "FIN-PRSS"(Leitura em andamento) e logo "ERROR" (ERRO). Instruções para configurar impressões digitais serão apresentadas no tópico 4.**

## **C. Abrindo o cofre por impressão digital e senha combinados (F-AND-C).**

- a. Neste modo é necessário aplicar ambos, impressão digital e senha para abrir a porta. (A ordem pode ser tanto IMPRESSÃO DIGITAL+SENHA, quanto SENHA+IMPRESSÃO DIGITAL.
- b. Quando a IMPRESSÃO DIGITAL é aplicada e reconhecida primeiro, o painel exibirá " \_ \_ \_ \_" para que a SENHA seja digitada em até 10 segundos, e se a mesma estiver correta o painel exibirá a mensagem "OPENING"(ABRINDO) e um sinal sonoro será emitido, então a porta será aberta automaticamente e o painel exibirá a mensagem "OPENED" (ABERTO).
- c. Quando a SENHA é aplicada primeiro e a mesma estiver correta, o painel exibirá a mensagem "FIN-PRSS" para que a IMPRESSÃO DIGITAL seja aplicada ao leitor em até 10 segundos, e se a mesma for reconhecida o painel exibirá a mensagem "OPENING"(ABRINDO) e um sinal sonoro será emitido, então a porta será aberta automaticamente e o painel exibirá a mensagem "OPENED" (ABERTO).

**NOTA: Caso seja aplicado SENHA e/ou IMPRESSÃO DIGITAL equivocado(s) por 3 vezes consecutivas, será emitido um alerta sonoro e logo um alarme durante 1 minuto. É necessário aplicar SENHA e/ou IMPRESSÃO DIGITAL correto(s) para interromper o alarme. Caso seja aplicado SENHA e/ou IMPRESSÃO**

**DIGITAL equivocado(s) por outras 3 vezes consecutivas, será emitido um alerta sonoro e logo um alarme durante 5 minutos e o painel será bloqueado durante o mesmo período. Sempre será possível interromper o alarme e acender o painel do cofre com a chave de emergência.**

#### **4. Programando IMPRESSÃO DIGITAL**

Com a porta aberta, toque o painel digital para ativá-lo e digite a tecla "\*" e a tecla do número "5" simultaneamente. Será emitido um breve sinal sonoro e o painel exibirá a mensagem "REG-STP1" (Configuração etapa 1), então aplique a impressão digital ao leitor para que seja registrada e então o painel exibirá a mensagem "REG-STP2" (Configuração etapa 2). Aplique a mesma IMPRESSÃO DIGITAL ao leitor para que seja registrado novamente, então o painel exibirá "REG-STP3". Aplique a mesma impressão digital ao leitor para que seja feito o terceiro registro e então o painel exibirá a mensagem "GOOD" (REGISTRADO COM SUCESSO).

**NOTA: A IMPRESSÃO DIGITAL a ser registrada tem que ser a mesma para as 3 leituras. O procedimento poderá ser repetido para até 100 usuários. Caso já tenham sido registrados 100 usuários, o painel exibirá a mensagem "FIN-FULL" (CAPACIDADE ESGOTADA).**

#### **5. Programando a SENHA**

##### **Programando SENHA DE USUÁRIO**

Com a porta aberta, toque o painel digital para ativá-lo e digite a tecla "\*" e a tecla do número "3" simultaneamente. Será emitido um breve sinal sonoro e o painel exibirá a mensagem "SET CODE" (APLIQUE A SENHA), então digite a SENHA que deve conter entre 3 e 8 números e então pressione a tecla "#" para confirmar. Será emitido um alerta sonoro duplo enquanto o painel exibirá a mensagem "REPEAT" (REPITA), então aplique a mesma sequência numérica recém aplicada e pressione a tecla "#" para confirmação. O painel exibirá a mensagem "GOOD" (REGISTRADO COM SUCESSO) e será emitido um alerta sonoro de confirmação.

NOTA: Quando estiver digitando a SENHA (sequência numérica), qualquer equívoco poderá ser apagado pressionando a tecla "\*".

##### **Programando a SENHA MESTRE**

Com a porta aberta, toque o painel digital para ativá-lo e digite a tecla "\*" e a tecla do número "4" simultaneamente. Será emitido um breve sinal sonoro e o painel exibirá a mensagem "OLD" (SENHA ANTERIOR), então digite a SENHA MASTER anterior e pressione a tecla "#" para confirmar. Será emitido um alerta sonoro duplo enquanto o painel exibirá a mensagem "NEW" (NOVA SENHA MASTER). Digite a SENHA que deve conter entre 3 e 8 números e então pressione a tecla "#" para confirmar. Será emitido um



alerta sonoro duplo enquanto o painel exibirá a mensagem "AGAIN" (NOVAMENTE), então aplique a mesma sequencia numérica recém aplicada e pressione a tecla "#" para confirmação. O painel exibirá a mensagem "GOOD" (REGISTRADO COM SUCESSO) e será emitido um alerta sonoro de confirmação.

NOTA: Quando estiver digitando a SENHA (sequencia numérica), qualquer equívoco poderá ser apagado pressionando a tecla "\*".

## **6. Fechando o Cofre**

- A. Empurre a porta até fechá-la, um alerta sonoro será emitido e o painel exibirá a mensagem "CLOSING" (FECHANDO), então a porta será travada automaticamente.
- B. Caso a porta não seja travada automaticamente pelo método anterior, pressione qualquer tecla no painel para ativá-lo e então pressione a tecla "\*" e a porta será travada enquanto o painel exibe a mensagem "CLOSING" (FECHANDO).

## **7. Programando o método de abertura do cofre.**

É possível programar o método de abertura do cofre, sendo um através de SENHA ou IMPRESSÃO DIGITAL, e outro através da combinação de ambos.

- A. Com a porta aberta, toque o painel digital para ativá-lo e digite a tecla "\*" e a tecla do número "6" simultaneamente. Será emitido um breve sinal sonoro e o painel exibirá a mensagem "F-and-C" (método de abertura através de SENHA e IMPRESSÃO DIGITAL), este requer que SENHA (DE USUÁRIO ou MESTRE) e IMPRESSÃO DIGITAL sejam combinados para abertura da porta. Neste caso, poderá aplicar a SENHA e logo a IMPRESSÃO DIGITAL, ou vice-versa para a abertura da porta.
- B. Com a porta aberta, toque o painel digital para ativá-lo e digite a tecla "\*" e a tecla do número "6" simultaneamente, será emitido um breve sinal sonoro e o painel exibirá a mensagem "F-or-C" (método de abertura através de SENHA ou IMPRESSÃO DIGITAL). Neste caso, poderá aplicar SENHA (USUÁRIO ou MESTRE) ou IMPRESSÃO DIGITAL, para abrir a porta.

## **8. Reiniciando o sistema à configuração original**

Com a porta aberta, mantenha o botão "RESET" (RECONFIGURAR) "D" (ver diagrama 2) pressionado por 5 segundos até que seja emitido um alerta sonoro longo e o painel exiba a mensagem "GOOD" (EXECUTADO COM SUCESSO), então as SENHAS voltarão a ser as inicialmente configuradas pelo fabricante, e todas as SENHAS e IMPRESSÕES DIGITAIS registradas pelo usuário serão pagadas dos registros do cofre.

## **9. Configurando a função Alarme por vibração (movimentação).**

- A. Com a porta fechada, toque qualquer tecla no painel para que o mesmo acenda e o sistema seja ativado.
- B. Pressione a tecla "\*" e logo pressione a tecla "#". Alertas sonoros serão emitidos e o painel exibirá a mensagem "BE-ON" e então o cofre entrará em estado de

hibernação.

- C. Caso o cofre sofra qualquer vibração, um alarme soará por um minuto enquanto o painel exibe a mensagem "ALARM" (ALARME).
- D. Nesta situação, SENHA e/ou IMPRESSÃO DIGITAL corretos podem interromper o alarme e o estado de hibernação.
- E. Enquanto o alarme está soando, é possível aplicar a chave de emergência para abrir a porta e interromper o alarme.

#### **10. Ativando ou desativando o modo de alertas sonoros do teclado.**

Com a porta aberta, toque o painel digital para ativá-lo e digite a tecla "\*" e a tecla do número "2" simultaneamente para desativar o módulo de alertas sonoros do teclado, então o painel exibirá a mensagem "SILENT" (SILENCIOSO). – Com a porta aberta, toque o painel digital para ativá-lo e digite a tecla "\*" e a tecla do número "2" simultaneamente para ativar o módulo de alertas sonoros do teclado, então o painel exibirá a mensagem "BUZZER" (ALERTA SONORO).

NOTA: Caso SENHA e/ou IMPRESSÃO DIGITAL não cadastradas forem aplicados por 3 vezes consecutivas, o modo "SILENCIOSO" será desativado automaticamente e terá que efetuar a configuração do modo "SILENCIOSO" novamente.

#### **11. CÓDIGO DE CONTROLE DO PAINEL**

Com a porta aberta, toque o painel digital para ativá-lo e digite a tecla "\*" e a tecla do número "1" simultaneamente. O painel exibirá a mensagem "DP----". Os códigos numéricos aplicados ao painel serão exibidos como "----". – Repita o procedimento e o painel exibirá a mensagem "DP-CODE"(CODE=SEQUENCIA NUMÉRICA DIGITADA NA ETAPA ANTERIOR).

#### **12. Iluminação interna por LED**

A iluminação interna acenderá e permanecerá acesa por 30 segundos a partir do momento em que SENHA e/ou IMPRESSÃO DIGITAL correta(s) sejam reconhecidos. Caso precise acender novamente a iluminação interna após este período, deve tocar o painel para ativá-lo e então pressionar a tecla "#", e então a iluminação interna permanecerá acesa por um novo período de 30 segundos.

#### **13. Abrindo o cofre com bateria baixa.**

Caso a bateria esteja baixa a ponto de restringir o acesso ao cofre, é possível aplicar uma bateria 6F22/9V aos polos do conector "E" (ver diagrama 4) que se apresenta junto ao acesso da chave de emergência, então tocar o painel para ativar o sistema e finalmente acessar ao cofre por qualquer um dos sistemas já indicados anteriormente.

#### 14. Instalando o cofre

Para reduzir o risco de roubo, é essencial que o cofre esteja devidamente fixado. Aplique os parafusos fornecidos junto com o cofre para fixar horizontal ou verticalmente o mesmo a uma base ou parede de concreto sólido.

Para sua conveniência, há furos na base e na parede do fundo do cofre para fixar o cofre em uma superfície ou em uma parede, de acordo com o diagrama "5".

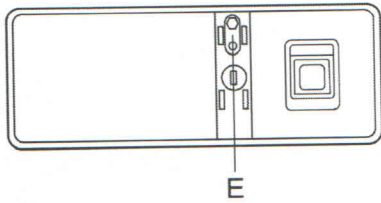


DIAGRAMA 4

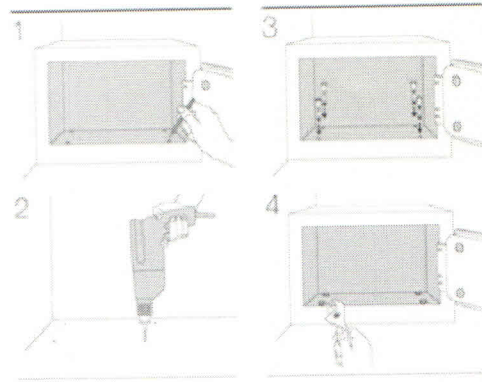


DIAGRAMA 5